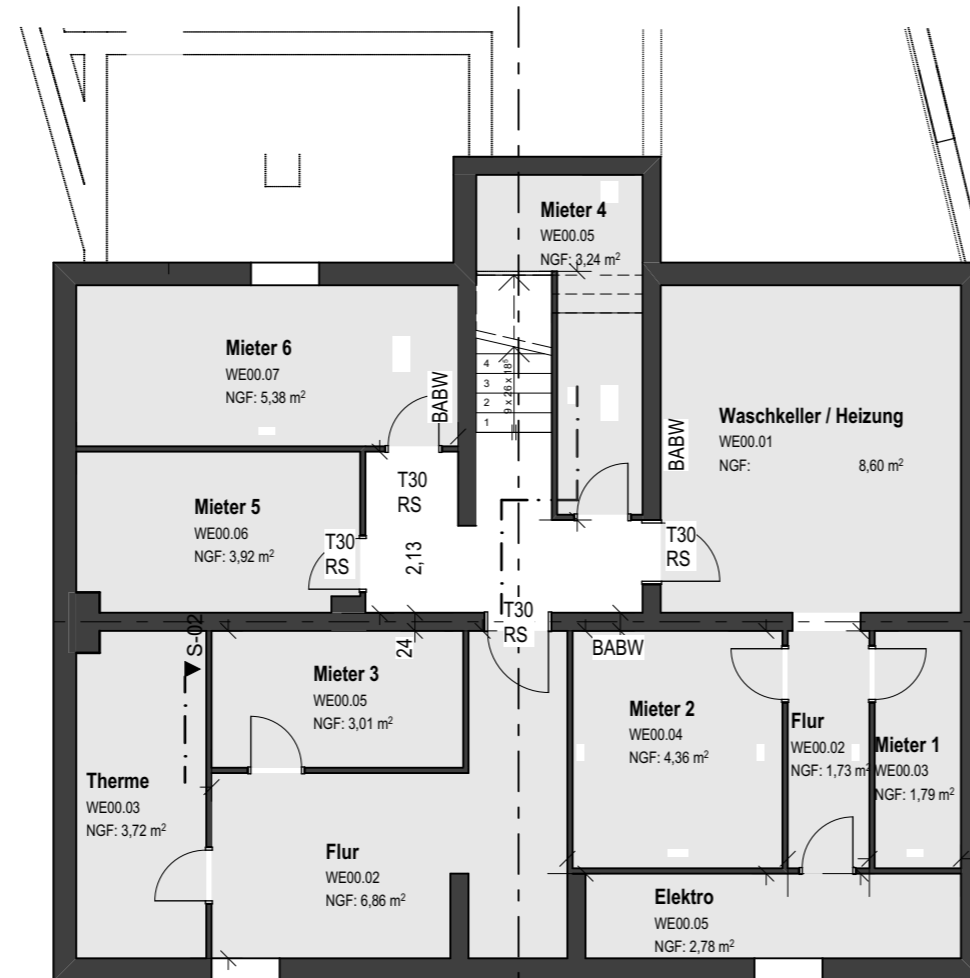


36 lfm Gitter
für die Kellerabteile



BGF:
120,69 m²

S-01



Quadratmeterberechnung

HARDEGEN

ARCHITEKTUR

Dipl.-Ing. Andreas Hardegen
Venloer Straße 128
50259 Pulheim

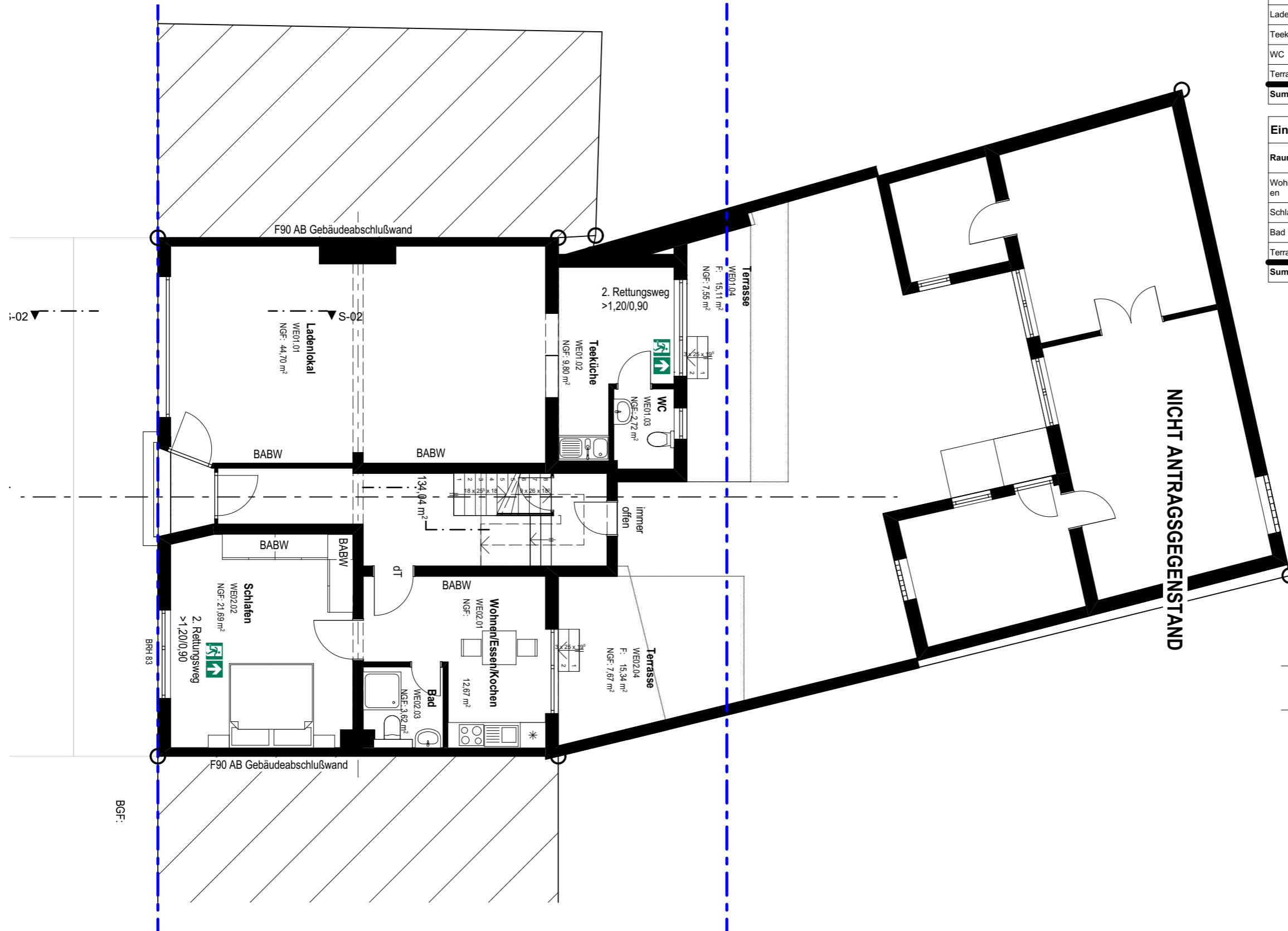
Telefon: +49 | 2238 | 845 169
Fax: +49 | 2238 | 845 170
Mobil: +49 | 170 | 80 22 420
info@hardegen-architektur.de



BV: FALDERSTR. 10
Sanierung 5 Familienhaus + Anbau Balkone

KELLERGESGOSS

ERDGESCHOSS



Einheit 1			
Raumname	Raumnummer	Gemessene Fläche	Berechnete Fläche (NRF)
Ladenlokal	WE01.01	44,70 m ²	44,70 m ²
Teeküche	WE01.02	9,80 m ²	9,80 m ²
WC	WE01.03	2,72 m ²	2,72 m ²
Terrasse	WE01.04	15,11 m ²	7,55 m ²
Summe		72,33 m²	64,77 m²

Einheit 2			
Raumname	Raumnummer	Gemessene Fläche	Berechnete Fläche (NRF)
Wohnen/Essen/Kochen	WE02.01	12,67 m ²	12,67 m ²
Schlafen	WE02.02	21,69 m ²	21,69 m ²
Bad	WE02.03	3,62 m ²	3,62 m ²
Terrasse	WE02.04	15,34 m ²	7,67 m ²
Summe		53,32 m²	45,65 m²

Quadratmeterberrechnung

HARDEGEN
ARCHITEKTUR

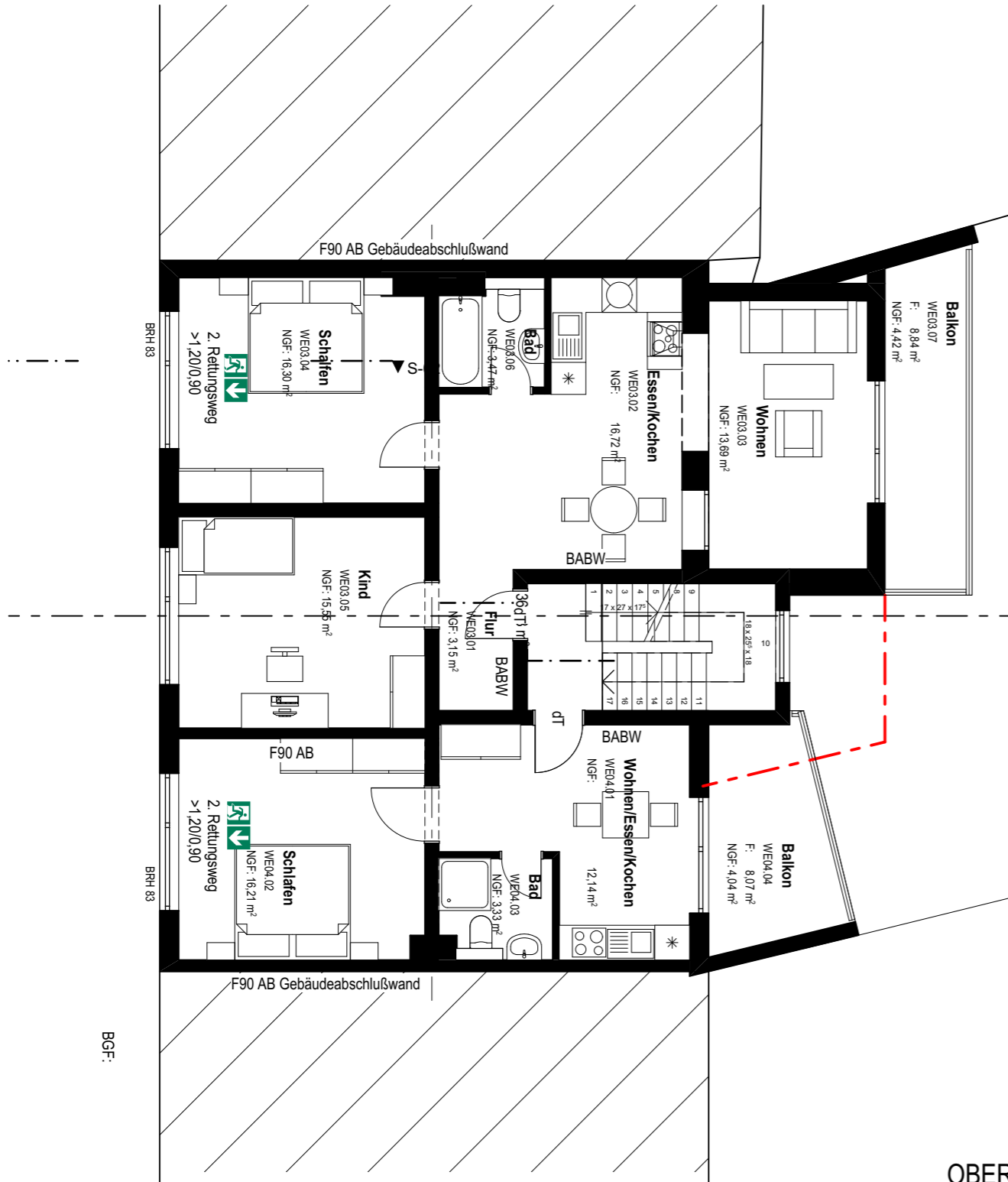
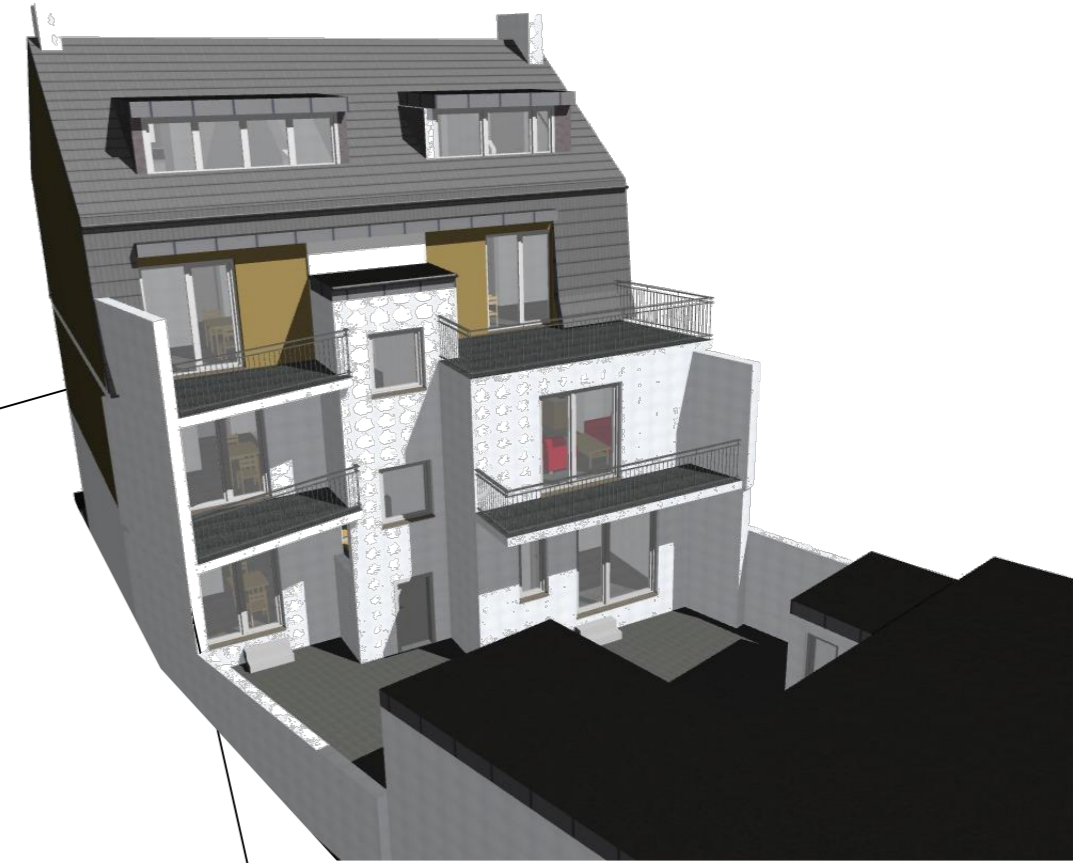
Dipl.-Ing. Andreas Hardegen
Venloer Straße 128
50259 Pulheim

Telefon: +49 | 2238 | 845 169
Fax: +49 | 2238 | 845 170
Mobil: +49 | 170 | 80 22 420
info@hardegen-architektur.de



BV: FALDERSTR. 10
Sanierung 5 Familienhaus + Anbau Balkone

ERDGESCHOSS



OBERGESCHOSS

Einheit 4			
Raumname	Raumnummer	Gemessene Fläche	Berechnete Fläche (NRF)
Wohnen/Essen/Kochen	WE04.01	12,14 m ²	12,14 m ²
Schlafen	WE04.02	16,21 m ²	16,21 m ²
Bad	WE04.03	3,33 m ²	3,33 m ²
Balkon	WE04.04	8,07 m ²	4,04 m ²
Summe		39,75 m²	35,72 m²

Einheit 3			
Raumname	Raumnummer	Gemessene Fläche	Berechnete Fläche (NRF)
Flur	WE03.01	3,15 m ²	3,15 m ²
Essen/Kochen	WE03.02	16,72 m ²	16,72 m ²
Wohnen	WE03.03	13,69 m ²	13,69 m ²
Schlafen	WE03.04	16,30 m ²	16,30 m ²
Kind	WE03.05	15,55 m ²	15,55 m ²
Bad	WE03.06	3,47 m ²	3,47 m ²
Balkon	WE03.07	8,84 m ²	4,42 m ²
Summe		77,72 m²	73,30 m²

Quadratmeterberrechnung

HARDEGEN

ARCHITEKTUR

Dipl.-Ing. Andreas Hardegen
 Venloer Straße 128
 50259 Pulheim

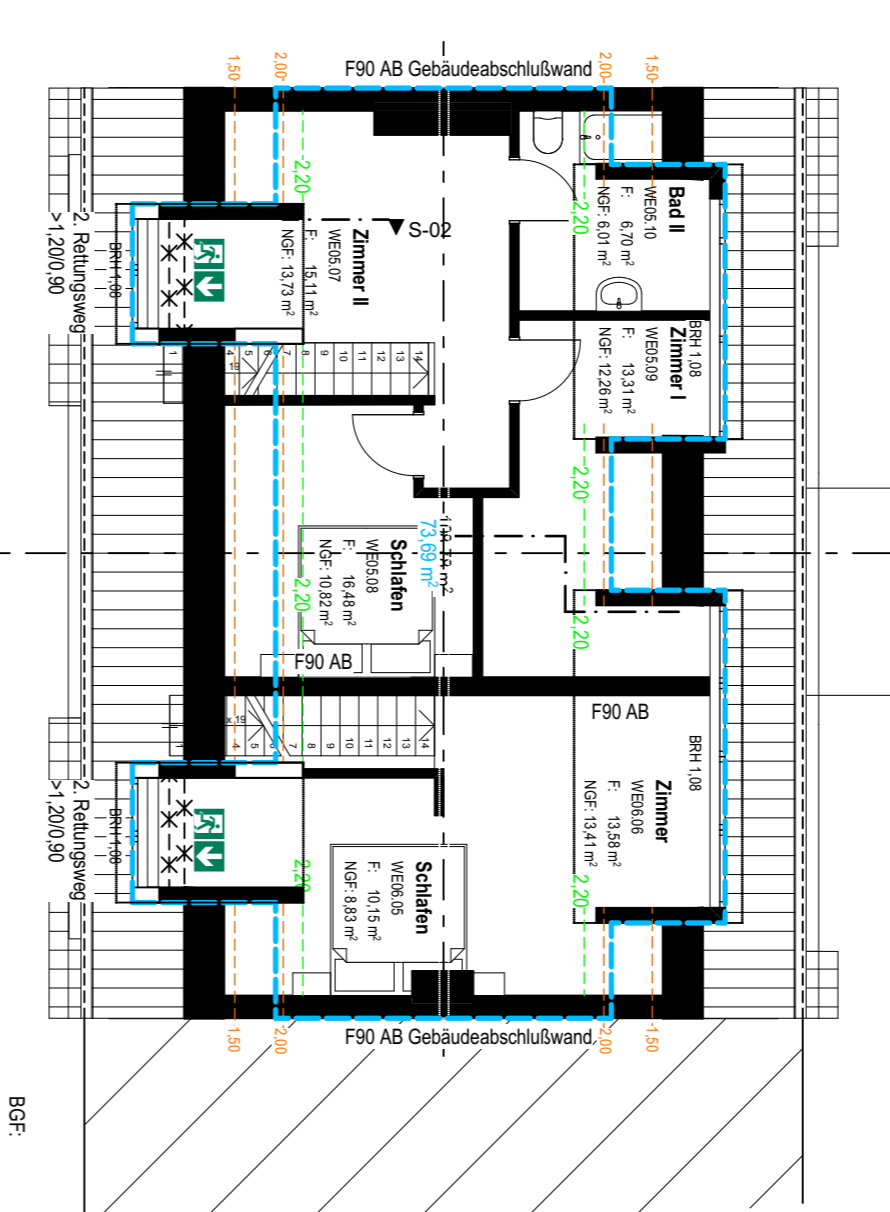
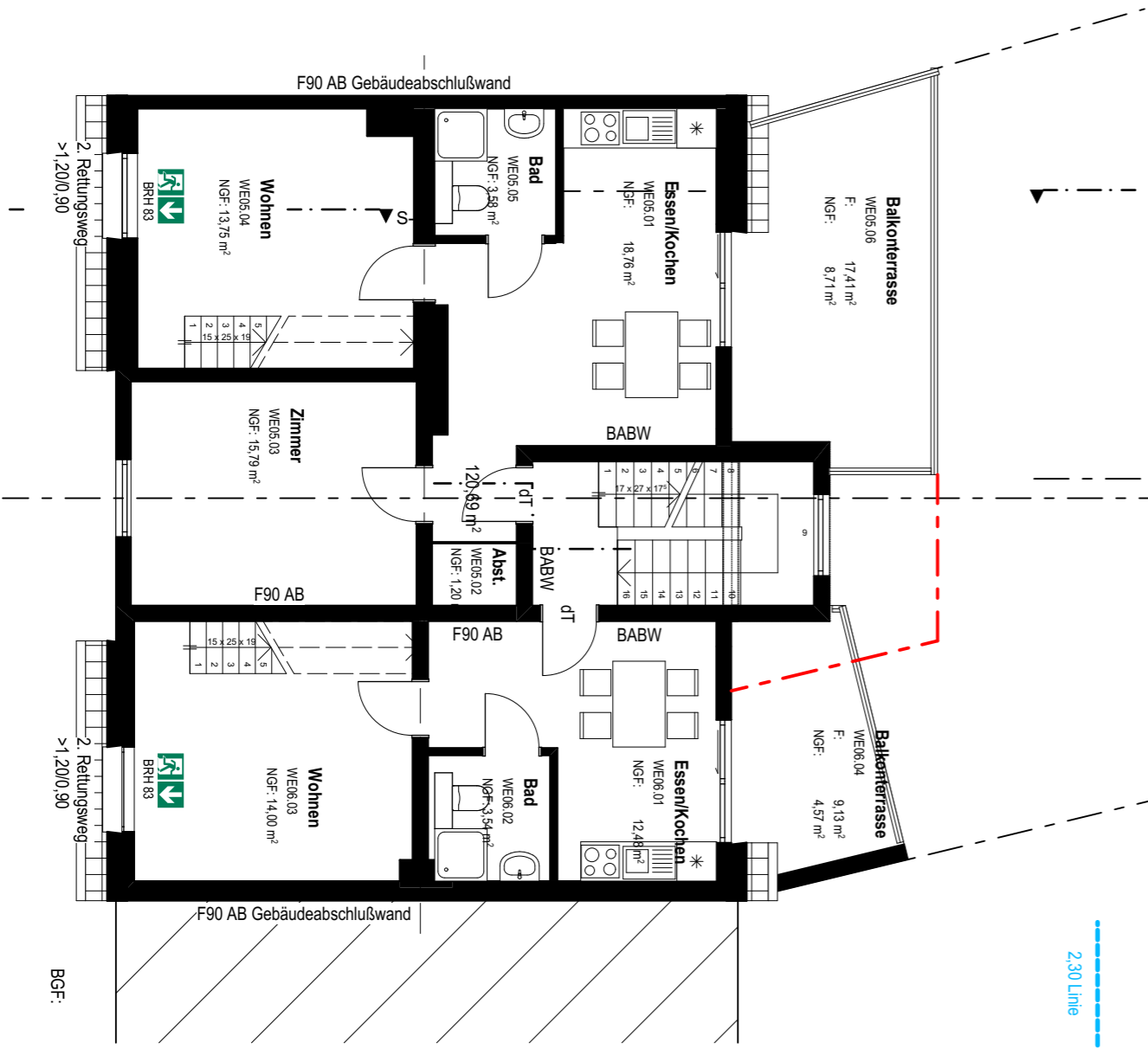
Telefon: +49 | 2238 | 845 169
 Fax: +49 | 2238 | 845 170
 Mobil: +49 | 170 | 80 22 420
 info@hardegen-architektur.de



BV: FALDERSTR. 10
 Sanierung 5 Familienhaus + Anbau Balkone

OBERGESCHOSS

DACHGESCHOSS



Einheit 6

Raumname	Raumnummer	Gemessene Fläche	Berechnete Fläche (NRF)
Essen/Kochen	WE06.01	12,48 m ²	12,48 m ²
Bad	WE06.02	3,54 m ²	3,54 m ²
Wohnen	WE06.03	14,00 m ²	14,00 m ²
Balkonterrasse	WE06.04	9,13 m ²	4,57 m ²
Schlafen	WE06.05	10,15 m ²	8,83 m ²
Zimmer	WE06.06	13,58 m ²	13,41 m ²
Summe		62,88 m²	56,83 m²

Einheit 5

Raumname	Raumnummer	Gemessene Fläche	Berechnete Fläche (NRF)
Essen/Kochen	WE05.01	18,76 m ²	18,76 m ²
Abst.	WE05.02	1,20 m ²	1,20 m ²
Zimmer	WE05.03	15,79 m ²	15,79 m ²
Wohnen	WE05.04	13,75 m ²	13,75 m ²
Bad	WE05.05	3,58 m ²	3,58 m ²
Balkonterrasse	WE05.06	17,41 m ²	8,71 m ²
Zimmer II	WE05.07	15,11 m ²	13,73 m ²
Schlafen	WE05.08	16,48 m ²	10,82 m ²
Zimmer I	WE05.09	13,31 m ²	12,26 m ²
Bad II	WE05.10	6,70 m ²	6,01 m ²
Summe		122,09 m²	104,61 m²

SPITZBODEN

Quadratmeterberrechnung

HARDEGEN

ARCHITEKTUR

Dipl.-Ing. Andreas Hardegen
 Venloer Straße 128
 50259 Pulheim

Telefon: +49 | 2238 | 845 169
 Fax: +49 | 2238 | 845 170
 Mobil: +49 | 170 | 80 22 420
 info@hardegen-architektur.de



BV: FALDERSTR. 10
 Sanierung 5 Familienhaus + Anbau Balkone

DACHGESCHOSS / SPITZBODEN