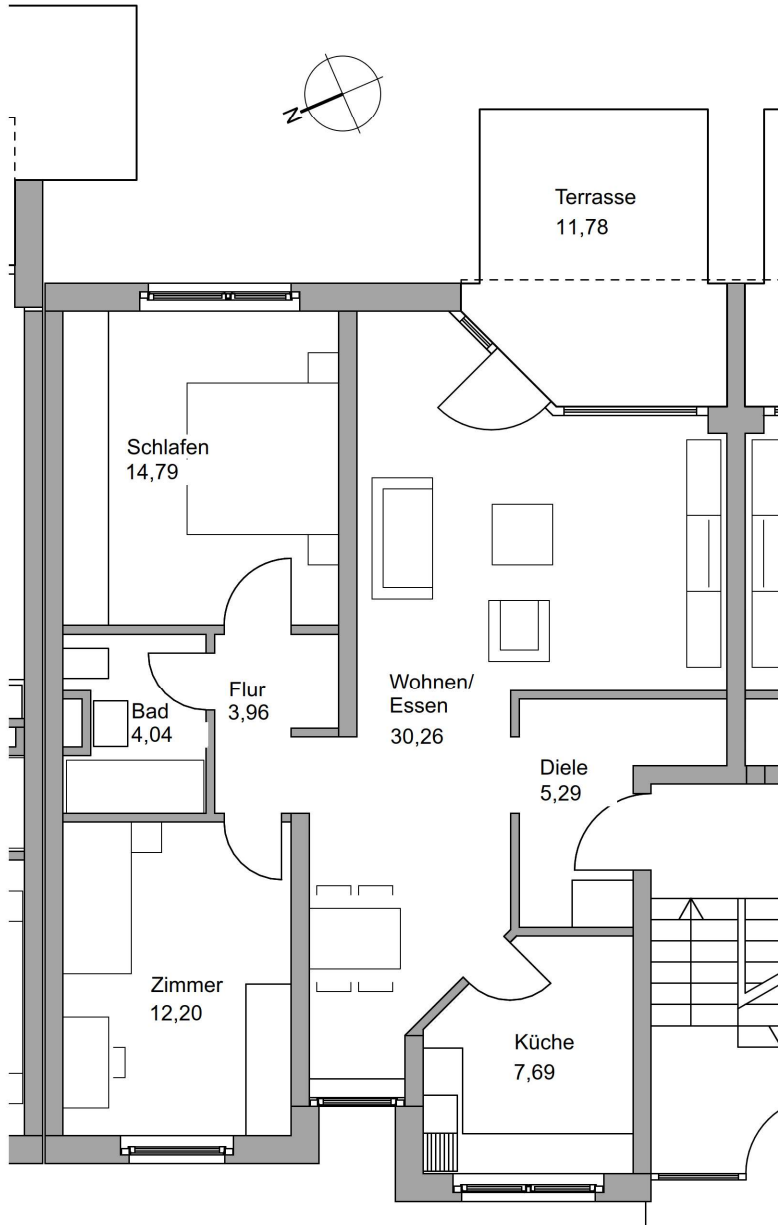
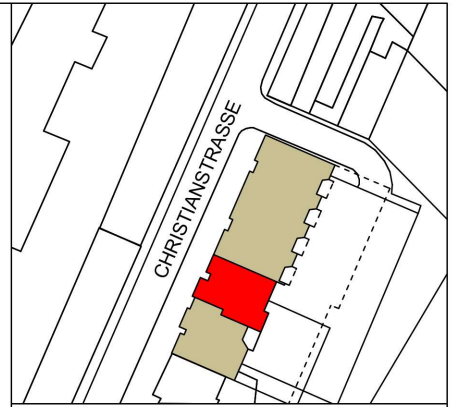


WE 21 - EG



Flur	3,96 m ²
Diele	5,29 m ²
Schlafen	14,79 m ²
Bad	4,04 m ²
Küche	7,69 m ²
Wohnen / Essen	30,26 m ²
Zimmer	12,20 m ²
Terrasse (zu 50%)	5,89 m ²
Wfl. gesamt ca.	84,12 m²

CHRISTIANSTRASSE 11-15